

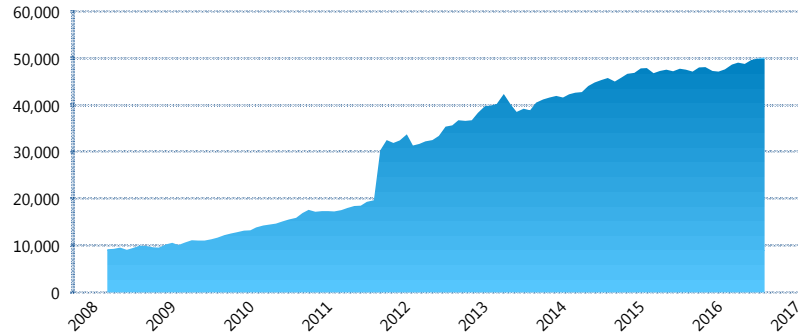
I. INFORMACIÓN FINANCIERA

I) Detalles del Fondo

Detalles del Fondo	
Razón Social	Principal Siefore 3, S.A. de C.V.
Inicio de Operaciones	03/03/2008
Tipo de Fondo	Básica
Clave Bolsa	APRINB3
Activos Administrados *	50,164
ISIN	MX54AP0D0029
Comisión Anual	1.13%
Administrador	Principal Afore, S.A. de C.V.
Director General	Ramón Elías Antonio Pando Leyva
Presidente del Consejo	C. Alejandro Elizondo Rodríguez

Activos Administrados *

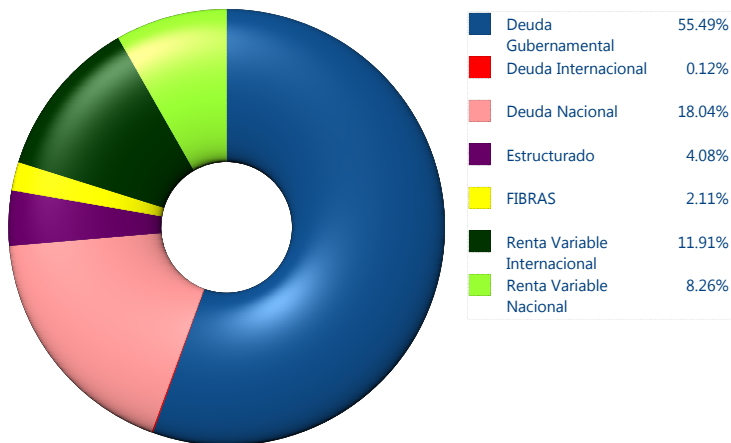
\$50,164



*Cifras en millones de pesos

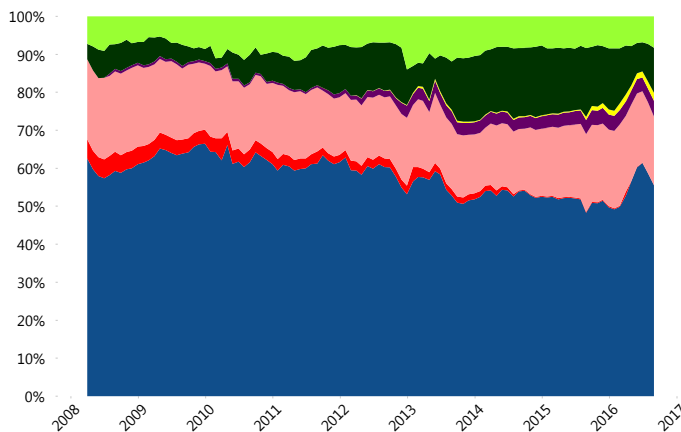
Contiene el efecto de fusiones, cortes transversales y transferencias por edad. Para mayor información consultar: <http://www.consar.gob.mx/gobmx/Aplicativo/Factsheets/EC/ECSAR.pdf>

II) Inversiones



Tipo de Instrumento		Principal (SB3)	Sistema Básicas 3**
Renta Variable Nacional	Renta Variable Nacional	8.26%	6.77%
	Total	8.26%	6.77%
Renta Variable Internacional	Renta Variable Internacional	11.91%	13.33%
	Total	11.91%	13.33%
Mercancías	Mercancías	0.00%	0.28%
	Total	0.00%	0.28%
FIBRAS	FIBRAS	2.11%	1.91%
	Total	2.11%	1.91%
Estructurado	Estructurados	4.08%	4.81%
	Total	4.08%	4.81%
Deuda Nacional	Alimentos	0.01%	0.25%
	Automotriz	0.01%	0.04%
	Banca de Desarrollo	0.14%	1.96%
	Bancario	1.96%	1.22%
	Bebidas	0.10%	0.48%
	Cemento	0.27%	0.06%
	Centros Comerciales	0.00%	0.07%
	Consumo	0.17%	0.33%
	Deuda CP	0.00%	0.01%
	Empresas Productivas del Estado	2.25%	3.16%
	Estados	0.56%	0.68%
	Europesos	1.29%	2.88%
	Grupos Industriales	1.09%	0.74%
	Infraestructura	4.92%	3.01%
	Otros	1.64%	0.99%
	Papel	0.06%	0.13%
	Serv. Financieros	0.10%	0.22%
Telecom	0.84%	1.54%	
Transporte	0.78%	0.28%	
Vivienda	1.84%	1.76%	
Total	18.04%	19.80%	
Deuda Internacional	Deuda Internacional	0.12%	0.69%
	Total	0.12%	0.69%
Deuda Gubernamental	BONDESD	0.00%	1.15%
	BONOS	24.42%	19.51%
	BPA182	0.00%	0.01%
	BPAS	0.00%	0.06%
	BPAT	0.06%	0.00%
	CBIC	0.14%	3.76%
	CETES	0.00%	3.39%
	REPORTO	0.13%	1.14%
	UDIBONO	30.74%	21.94%
	UMS	0.00%	1.44%
Total	55.49%	52.40%	
Total	100.00%	100.00%	

Evolución de Inversiones



**Considera las inversiones de todo el grupo de SIEFORES Básicas 3
Cifras al cierre de agosto de 2016

III) Desempeño

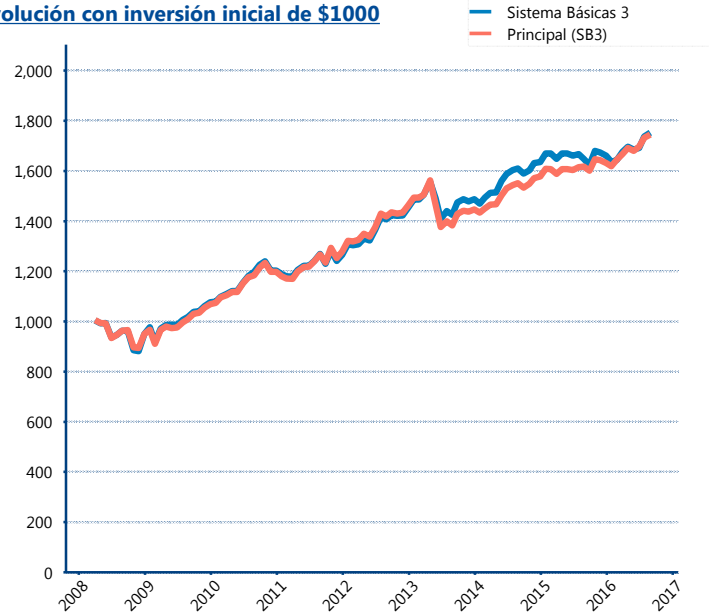
Rendimiento Bolsa

Tipo	Principal (SB3)	Sistema Básicas 3
1 año	7.63%	6.04%
2 años	5.85%	4.19%
3 años	7.82%	6.94%
5 años	6.57%	6.61%

Indicador de Rendimiento Neto

Siefore	IRN %
PensionISSSTE (SB3)	8.84%
SURA (SB3)	8.42%
Profuturo (SB3)	8.10%
Banamex (SB3)	7.94%
Principal (SB3)	7.55%
Metlife (SB3)	7.47%
Invercap (SB3)	7.34%
XXI-Banorte (SB3)	7.27%
Azteca (SB3)	7.12%
Coppel (SB3)	7.00%
Inbursa (SB3)	4.79%
Promedio Simple	7.44 %
Promedio Ponderado	7.68 %

Evolución con inversión inicial de \$1000



Construido con el precio de la Siefore registrado en la Bolsa Mexicana de Valores

IV) Medidas de sensibilidad y riesgos

Evolución del Plazo Promedio Ponderado

